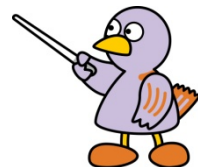


学校応援団のタイプ別活動例

埼玉県教育局市町村支援部家庭地域連携課

県内小中学校の「学校応援団」の活動例をタイプ別にまとめました。

自校の「学校応援団」の活動内容と照らし合わせ、活動状況を振り返るとともに、今後の新たな活動の参考にしてください。



学習活動への支援

教科支援タイプ

学習内容の定着を図るための支援

【例】国語（漢字等）、算数・数学（計算等）の学習支援／外国語活動の時間の英会話支援や英単語習得のための個別支援 等

実技支援タイプ

実技を伴う学習活動への支援

【例】ミシンのサポート／調理実習時の支援／地域伝統芸能の指導 体育の時間の支援 等

補習支援タイプ

長期休業中等を利用した補習等の支援

【例】夏季休業中のステップアップ学習における個別支援／週休日等の補習授業における個別支援 等

体験・行事支援タイプ

児童生徒の体験活動等への支援

【例】福祉ボランティア体験への支援／学校ファームへの支援／校外学習への引率等／運動会（体育祭）への支援／読み聞かせ 等

学校環境整備への支援



自然環境タイプ

学校敷地内の環境整備への支援

【例】花壇の整備／樹木の剪定／落ち葉掃き／校庭等の除草／みどりのカーテン整備 等

施設設備タイプ

校舎内外の施設設備の整備の支援

【例】塗装・修繕の支援（校門扉・トイレ等）／児童生徒の手の届かない箇所の清掃／自然災害等による破損設備の修繕 等

学習環境タイプ

児童生徒の学習環境向上への支援

【例】校舎内外の掲示板等整備への支援／学校図書館への支援 等

安心・安全確保への支援



見守り・防犯タイプ

通学路や学区内の危険個所で見守り等の支援

【例】登下校時における通学路の見守り／交差点での安全確保／夜間の巡回／祭り等行事での巡回指導／防犯看板の作成 等

生徒指導支援タイプ

生徒指導の支援

【例】朝のあいさつ運動／校内外の巡回／相談活動支援 等

緊急時支援タイプ

緊急時の児童生徒の安全確保の支援

【例】災害時の下校支援／災害対策マニュアルに位置付けられた支援／不審者情報の共有化と緊急避難時の支援／防災訓練への協力 等



部活動への支援

部活指導タイプ

外部コーチ等としての実技指導

【例】運動部の外部コーチとしての実技指導／演劇部の演技指導／吹奏楽部の演奏指導／地域伝統芸能の指導 等

引率支援タイプ

大会等への引率補助や引率先での支援

【例】試合会場への移動における引率補助／審判員としてのサポート／大会及び練習試合等での救護サポートや食事補助 等

活動支援タイプ

日常の活動への支援

【例】活動中の安全確保への支援／用具管理への支援 等

学校応援団の活動を更に充実させましょう！