

健康診断だより

発育測定 編

〈日時〉 4月12日(水) 8:50~

〈場所〉 保健室・多目的室・図書室

〈服装〉 身体測定時…上下体育着・裸足(靴下は教室で脱いでくる)
視力・聴力・移動時…ジャージ着用可
【持ち物】生徒手帳(視力検査で使用)・メガネ(使用者のみ)

〈実施順序〉 3-1→3-2→3-3→2-1→2-2→1-1→1-2

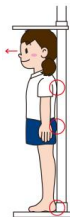
〈備考〉 ・①聴力(図書室)→②視力(多目的室)→③身体(保健室)の順で回ります。
・男女混合の出席番号順で各ブースを回ります。

発育測定の受け方

身長

- ①背中・おしり・かかとを柱につける
- ②少しだけあごを引く

※髪の長い人は、邪魔にならない位置で結んでおきましょう。



体重

- ①そっと体重計に乗る
- ②測り終わるまで動かない



視力

- ①左目を隠す
- ②右目を隠す



・自分の生徒手帳を使用して目を隠します
・メガネの人は忘れずに!
・コンタクトをつけている人は、その場で先生に申し出てください

聴力

- ①右耳から始める
- ②音が聞こえている間は、手を挙げる
- ③反対の耳も同じように調べる



※小さな音を聞きます。会場付近は特に静かに!

健康診断のお願い

これから、健康診断が始まります。みなさんが安心して健康診断を受けられるよう、3つのお願いです。

見ない

言わない

相談する

健診結果は個人情報です。
友だちの結果はのぞきません。

友だちの結果について
からかったり人に言ったりしません。

体の成長は一人一人違います。
心配なことがあったら
いつでも相談してください。

視力検査のABCD

視力検査の際に伝えられる「A」「B」「C」「D」。それぞれ、下の表のような見え方をしています。安全に学校生活を送るためにも、検査の結果「B」以下だった人は、一度眼科を受診しておきましょう。視力の低下だけで病院受診?と思うかもしれませんが、中には病気が隠れていることもあります。今はあまり支障がなくても、必ず病院で診てもらい、結果を学校に知らせてください。

A	1.0以上	学校の生活をするのに十分な視力です。
B	0.7~0.9	学校の生活でたまに困ることがあります。
C	0.3~0.6	教室の後ろから黒板の文字が見えにくいことがあります。
D	0.2以下	教室の前列でも黒板の文字が見えにくい視力です。

