

母校を誇りに思い、仲間を大切にする

学校教育目標

# 西中だより



心豊かで夢の実現に向けて全力で努力する生徒  
真 自ら学び、正しく判断し行動できる生徒  
善 公共心と思いやりの心をもつ生徒  
美 心身ともにたくましい生徒

授業に燃える 行事に燃える 部活動に燃える西中生

令和5年度 第10号 1月9日発行 文責：鶴ヶ島市立西中学校長 松崎 努

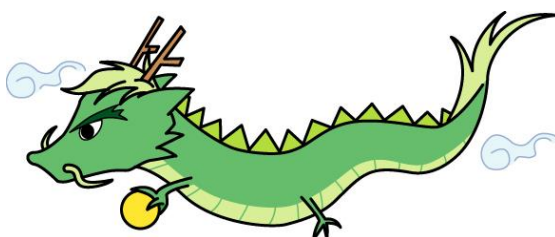
## 3学期がスタートしました。(始業式・校長の話より)

初春のお祝いから始めたいところなのですが、元旦夕刻に、能登半島で震度7の地震・津波が発生しました。お亡くなりになられた方々のご冥福をお祈りするとともに、被災された方々に心からお見舞いを申し上げます。そして、この状況下からの一日も早い復興を心から願い、少しでも私たちにできることを探して続けていきたいと思います。

さて、本日から3学期がスタートです。最終学期となります。特に3年生は義務教育最後の学期でもあります。さらに受験(検)を控え、精神的、身体的に大変な時期ではありますが、生活リズムを整え、健康管理をきちんと行うように心がけてください。一人一人の受験校は違って、受験は団体戦と言われています。これからクラスそして学年全体でよい雰囲気を作ることはとても大切なこととなります。今は実感がないかもしれませんが、中学時代に知り合った友達は「生涯の友」になることが多いです。お互いに切磋琢磨して、高め合える友人関係を作ってください。残り少ない中学校生活を充実させてほしいと思います。

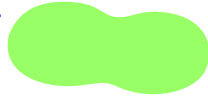
また、この3学期は2年生には修学旅行が…、1年生には川越への校外学習があります。2学期の終業式でも話しましたが、みなさんの持っている力を思う存分発揮してくれることを期待しています。そして、これまで学んできた学習の総仕上げとなります。1・2年生は、新学年へのステップになるよう精一杯、学習に励んでください。

最後に西中のみなさんが新しい年を迎えて「自分を伸ばすためのチャレンジを続ける」ことを大いに期待しています。辰年にふさわしい飛躍の一年になりますように!!





おもな



予定



9日(火)始業式 避難訓練	6日(火)期末テストI(3年)
10日(水)集金日 給食開始 部活動あり	7日(水)期末テストII(3年) 県公立高校願書提出日(郵送)
12日(金)民生児童委員等連絡会議 英語検定(1・2年)	8日(木)学校朝会
13日(土)土曜授業(学校公開)	9日(金)1・2年授業参観・保護者会 西中テスト(英語)
15日(月)振替休業日	11日(土)建国記念の日
16日(火)西中テスト(国語)	13日(火)5時間授業
17日(水)修学旅行荷物配送・事前指導(2年)	14日(水)集金日 後期専門委員会(3年最終) 県公立高校志願先変更日I
18日(木)修学旅行(2年)① 事前指導(1年)	15日(木)県公立高校志願先変更日II
19日(金)修学旅行(2年)② 校外学習(1年) 私立入試事前指導(3年)	16日(金)小中交流会 5時間授業 県公立高校志願先変更日II ※諸活動停止期間16日~22日
20日(土)修学旅行(2年)③	21日(水)期末テストI(1・2年) 県公立高校学力検査
22日(月)振替休業日(2年) 木曜日課 私立入試中心日 3年短縮授業	22日(木)期末テストII(1・2年) 県公立高校実技検査・面接
23日(火)5時間授業	23日(金)天皇誕生日
24日(水)あいさつ運動 後期専門委員会	28日(水)あいさつ運動
25日(木)生徒朝会	29日(木)実力テスト(1・2年)
26日(金)新入生保護者会・新入生学校見学 西中テスト(数学)	
30日(火)生徒朝会	
31日(水)中央委員会	

## 活躍しています!西中生!!

- 令和5年度身体障害者福祉のための第65回埼玉県児童生徒美術展覧会  
入選: (2年) (2年)
- 令和5年度埼玉県防犯ポスター西人間地区  
入選: (3年) (2年)
- 第58回「郷土を描く児童生徒美術展」  
特選: (1年)  
入選: (3年) (2年)
- 第47回埼玉県アンサンブルコンテスト中学生地区大会  
銀賞: (1年) (1年) (2年)  
銅賞: (1年) (1年) (1年)  
(1年) (1年) (1年)

○1月7日に行われた消防出初め式で西中・鶴中合同の吹奏楽部が演奏しました。



西中と鶴中合同の吹奏楽部の演奏の様子です。一緒に練習もしています。

## お知らせ

の休職に伴い、3学期から後任として教諭が2学年副担任として着任しました。主に2学年の社会科と剣道部の顧問を担当します。よろしく願いたします。